

# GENERALITES

## 1. ORGANISATEUR / TARIF

- **TECHNI CARPE V2. Prix de l'inscription : 120 € par équipe (2 pêcheurs)**

- Interlocuteurs principaux :

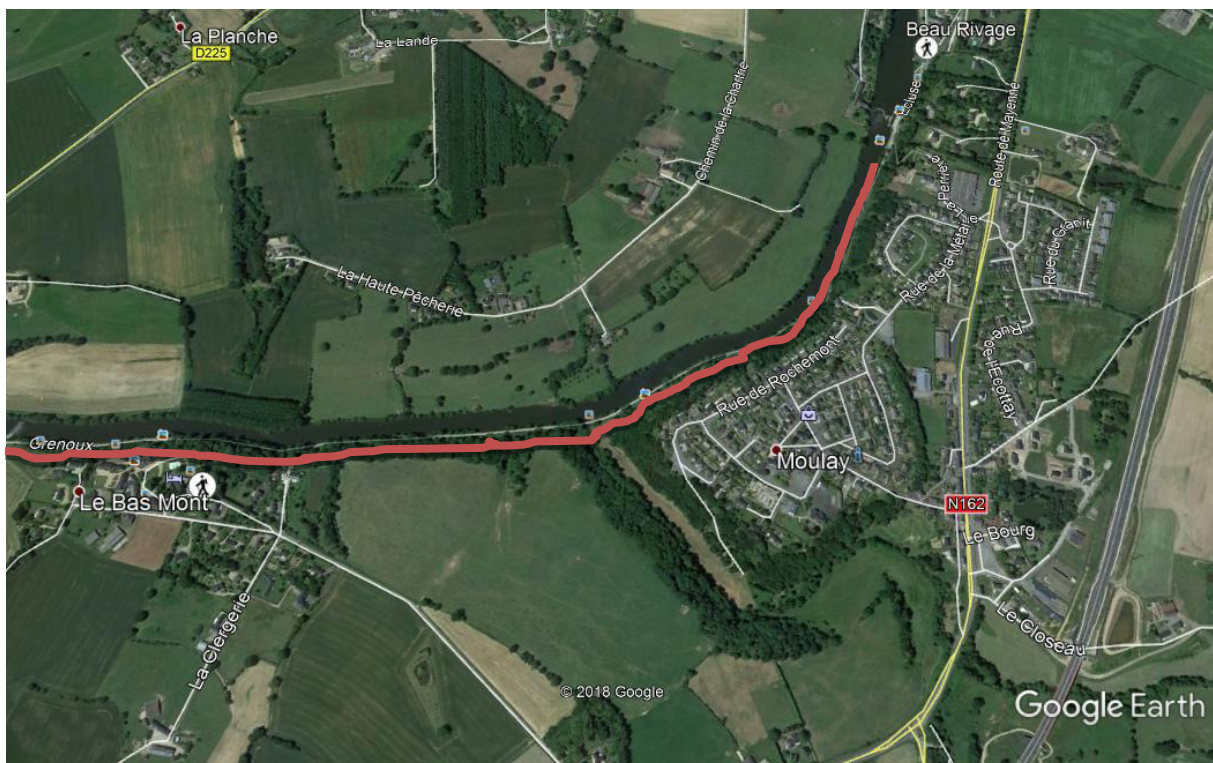
(ROCTON JEREMY) **06 40 21 26 41**

(VINCELOT YANNICK) **07 89 03 47 92**

## 2. SECTEURS CHOISIS :

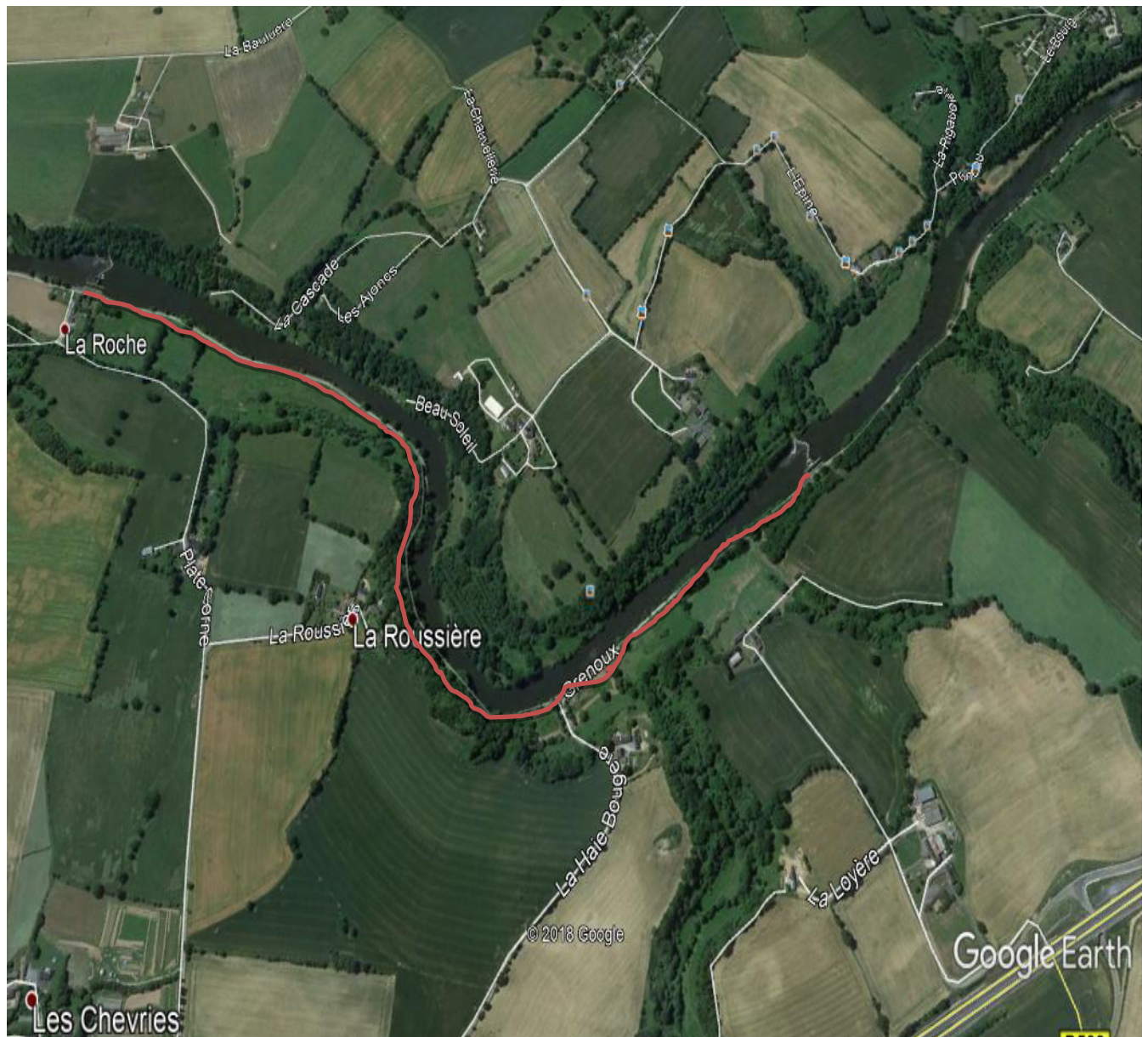
Secteur 1 - longueur 3655 m

200 m aval Ecluse de Saint Baudelle – 200 m amont Ecluse de Grenoux



## Secteur 2 - longueur 1675 m

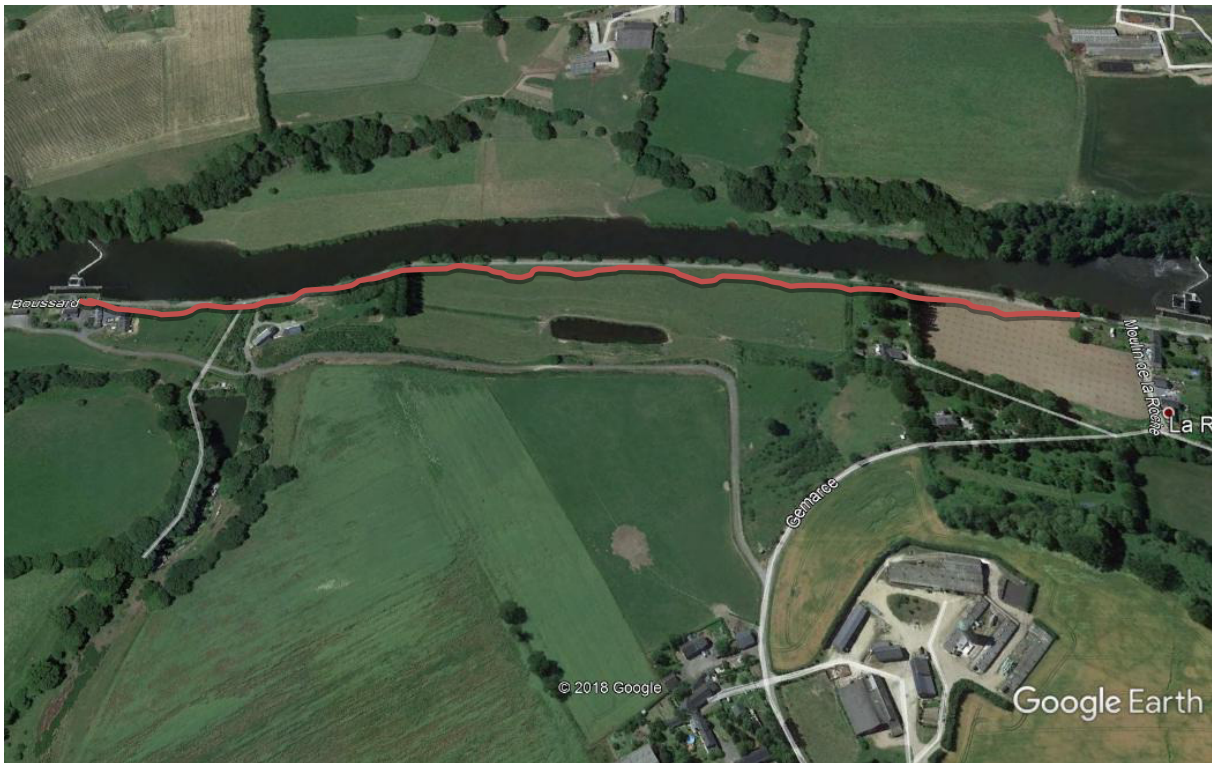
200 m aval Ecluse de Grenoux – 200 m amont Ecluse de la Roche





## Secteur 3 - longueur 555 m

200 m aval Ecluse de la Roche – 200 m amont Ecluse de Boussard



### **3. DATES ET DUREE DE L'ENDURO :**

- 43 Heures : du 21 au 23 Juin 2019

### **4. ORGANISATION :**

#### **\* VENDREDI 21 Juin :**

**10H00** : Accueil des équipes

**11H00** : Tirage au sort des postes / secteurs.

**11H45** : Apéritif offert par TC V2

**12H30** : Départ et installation des équipes sur leurs postes.

Les véhicules devront être ramenés sur les endroits désignés par l'organisation avant 15h00.

**13H00** : Possibilité de sonder et amorcer

**15H00** : Début de la pêche. (Mise à l'eau des montages)

#### **\* SAMEDI 22 Juin**

Pêche en continu

#### **\* DIMANCHE 23 Juin**

**10H00** : Fin de la pêche.

**10H45** : Retour des équipes au PC central. (Lieu précisé pendant l'enduro)

**11H00** : Remise des lots et apéro

**12H00** : collation de départ offerte par le club

### **5. TECHNIQUES DE PECHE :**

- 20 SECTEURS maxi répartis sur 3 champagnes.
- 3 cannes par pêcheurs. (6 cannes par équipe dans le ring avec respect des angles définis)
- Pêche du bord (de la rive)
- Bateau + moteur électrique autorisés de jour et de nuit (voir point particulier)
- Bateau radiocommandé, autorisé.
- Echo sondeur et GPS autorisés.
- No Kill obligatoire et quelque soit le poisson
- Respect du poisson et de l'environnement

### **6. ECHES ET AMORCAGES AUTORISEES:**

- Graines cuites
- Farines
- Bouillettes
- Asticots

## POINT PARTICULIERS:

### - Si utilisation du bateau : Impératif de suivre les conditions suivantes :

- Formulaire signé par les 2 pêcheurs, (formulaire joint au dossier + attestation de responsabilité civile) déchargeant toutes responsabilités du Club organisateur en cas d'accident.
- 2 Gilets de sauvetage **obligatoires**
- Rames **obligatoires**
- Moteur électrique **uniquement (thermique interdit)**
- Corne de brume ou sifflet conseillé
- Corde d'amarrage **obligatoire**
- Une écope conseillée
- Balisage lumineux du ring pour tous les postes **obligatoire**

Les contrôles de toutes les embarcations et des points cités ci dessus, seront réalisés avant le début et pendant l'enduro.

- Si une de ces conditions n'est pas respectée, l'équipe se verra retirer le bateau.
- Tout au long de l'enduro ces règles devront être respectées et appliquées sous peine de pénalités et d'exclusion si récidive.

**Le club TECHNI CARPE V2 ne prête pas de bateaux, moteurs et de batteries. Chaque équipe doit s'organiser avant la manifestation pour disposer du matériel nécessaire.**

### **Distances et limites de pêche**

Afin d'éviter les litiges sur les distances et limites de pêche:

1. Respecter le balisage des postes / secteurs (marquages définis au sol ou dans les arbres).
2. Avant amorçage, consulter les pêcheurs des postes / secteurs voisins pour vous mettre d'accord sur les limites des postes et les distances de pêche qui **devront rester raisonnable.**

En cas de problème ou d'incertitude demander l'avis d'un commissaire qui prendra avec son responsable de secteur la décision finale.

- No Kill obligatoire et quelque soit le poisson - Respect du poisson de l'environnement

